

Nieuwsflits arbeidsmarkt

Midden-Utrecht

Mei 2024



Publicatiedatum: 20 juni 2024



Ondanks toename faillissementen meer banen in de horeca Midden-Utrecht

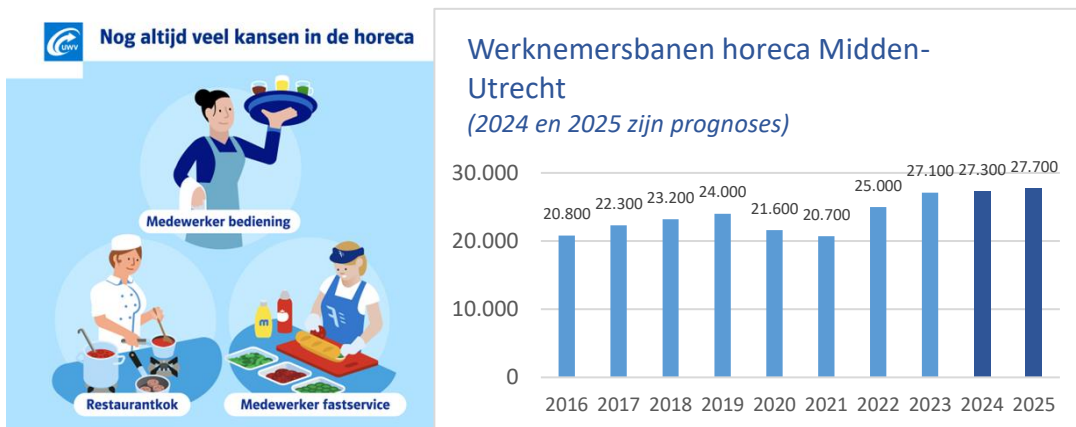
Het aantal faillissementen in de horeca is sinds het begin van 2024 aan het stijgen. Ondanks de grote vraag naar horeca, zijn er grote financiële zorgen onder ondernemers in de sector. Stijgende energie- en personeelskosten, schulden uit de coronatijd en smalle marges (mede door de gestegen inflatie) hebben er onder meer toe geleid dat het aantal faillissementen sinds 2022 sterker is gestegen dan gemiddeld over alle sectoren. Toch blijft ook in de arbeidsmarktregio Midden-Utrecht de vraag naar horeca personeel onverminderd hoog.

Steeds meer horecazaken moeten deuren sluiten

Het aantal horecazaken dat de deuren moet sluiten groeit. Door de stijgende kosten en schulden uit de coronatijd komen meer en meer ondernemers in financiële problemen. Een steeds groter deel van de faillissementen betreft eetgelegenheden zoals restaurants. De laatste jaren zijn er 4 keer meer werknemers betrokken bij een faillissement in de horeca. Het gaat hier om werknemers die UWV verzoeken om de loonbetaling over te nemen.

Faillissementen leiden (nog) niet tot toename in WW-uitkeringen

Je zou verwachten dat het aantal aanvragen voor een WW-uitkering hierop reageert. Maar dat is (nog) niet het geval. Het aantal nieuwe WW'ers vanuit de horeca in Midden-Utrecht groeit niet sterk, deze maand is er sprake van een toename van 0,8%. Dat komt omdat de sector nog steeds grote personeelstekorten heeft, waardoor er veel baankansen zijn voor werkzoekenden. Er zijn zelfs horecagelegenheden die op sommige dagen dicht gaan omdat ze niet genoeg medewerkers hebben. Bovendien komen er tegelijkertijd veel nieuwe horecazaken bij, vooral in de bezorging en fastservice (zoals foodtrucks). Het is onzeker of de toename in faillissementen doorzet, en of dat gevolgen heeft voor de werkloosheid in de sector. Vooralsnog gaat UWV voor de horeca in de [arbeidsmarktprognose 2024-2025 voor Midden-Utrecht](#) uit van een lichte groei van in totaal 600 werknemersbanen in 2024 en 2025.



Bron: UWV

Zo komen werkgevers aan koks, medewerkers bediening en medewerkers fastservice

In de horeca hebben veel werkgevers last van een tekort aan medewerkers bediening, medewerkers fastservice en koks. Werkgevers hebben vaak moeite met het invullen van vacatures en het behouden van personeel. Dit zorgt voor een verhoogde werkdruk en problemen met de bedrijfsvoering. UWV biedt specifiek voor deze beroepen oplossingen waar werkgevers mee aan de slag kunnen. Lees meer over [oplossingen tekorten horecabe-roepen](#).

Meer informatie over de arbeidsmarkt vindt u op <https://www.werk.nl/arbeidsmarktinformatie/>

Ontwikkeling WW-uitkeringen

In mei 2024 werden er in de arbeidsmarktregio Midden-Utrecht 7.457 WW-uitkeringen verstrekt, 13 uitkeringen (0,2%) meer dan de maand ervoor. Dat was een iets kleinere toename dan landelijk (0,3%). In vergelijking met mei 2023 nam het totaal aantal verstrekte WW-uitkeringen in Midden-Utrecht toe met 8,8%. De stijging in Nederland over dezelfde periode bedroeg 13,2%.

Noot voor de redactie, niet voor publicatie:

In deze nieuwsflits wordt gebruik gemaakt van cijfers over de werkloosheidsuitkeringen (WW) van UWV. Dit is in lijn met het gezamenlijke landelijke persbericht van CBS en UWV. Het aantal WW-uitkeringen heeft betrekking op ontslagwerkloosheid. De WW-cijfers geven derhalve een goed beeld van de dynamiek op de arbeidsmarkt. In de bijlagen treft u de WW-cijfers uitgesplitst naar de gemeenten per arbeidsmarktregio. Bijgaande tabellen en/of infographics zijn vrij van copyright en kunnen worden gebruikt mét bronvermelding 'UWV'.

De **Regionale Nieuwsflits Arbeidsmarkt** van UWV is terug te vinden op de arbeidsmarktpagina's van werk.nl in de rubriek 'Voor de pers'. Meer informatie over de arbeidsmarkt vindt u op werk.nl.

Voor meer informatie kunt u contact opnemen met Floor Hovenkamp, communicatieadviseur UWV, district Utrecht & Flevoland, e-mail: floor.hovenkamp@uwv.nl, telefoon: 06-50 15 88 38.

Bijlage I Tabellen

Tabel arbeidsmarktregio

WW-Uitkeringen	Stand huidige maand	Stand vorige maand	Maand mutatie	Stand vorig jaar	Jaar mutatie	WW-percentage	Leeftijd		
	Mei 2024	Apr 2024	in %	Mei 2023	in %	Mei 2024	< 27 jr	27-50 jr	≥ 50 jr
Nederland	170.798	170.335	0,3%	150.879	13,2%	1,7%	14.248	85.849	70.688
Provincie									
Utrecht	11.797	11.761	0,3%	10.782	9,4%	1,5%	809	6.370	4.618
Arbeidsmarktregio									
Gemeenten									
Midden-Utrecht	7.457	7.444	0,2%	6.853	8,8%	1,5%	512	4.218	2.727
Bunnik	100	96	4,2%	135	-25,9%	1,2%	*	43	54
De Bilt	329	327	0,6%	323	1,9%	1,4%	12	188	129
Houten	389	395	-1,5%	344	13,1%	1,3%	20	191	178
Ijsselstein	241	256	-5,9%	261	-7,7%	1,2%	15	111	115
Lopik	77	76	1,3%	57	35,1%	0,9%	*	32	40
Montfoort	91	85	7,1%	76	19,7%	1,1%	*	38	47
Nieuwegein	576	593	-2,9%	553	4,2%	1,6%	45	310	221
Oudewater	68	57	19,3%	64	6,3%	1,2%	*	29	37
Stichtse Vecht	560	553	1,3%	540	3,7%	1,5%	36	270	254
Utrecht	3.637	3.611	0,7%	3.125	16,4%	1,6%	307	2.322	1.008
Utrechtse Heuvelrug	357	340	5,0%	368	-3,0%	1,4%	*	174	178
Wijk bij Duurstede	173	173	0,0%	179	-3,4%	1,3%	*	73	96
Woerden	356	365	-2,5%	324	9,9%	1,2%	24	158	174
Zeist	503	517	-2,7%	504	-0,2%	1,4%	28	279	196

* Waarde is kleiner dan 10

Tabel sectoren

WW-Uitkeringen	Stand huidige maand	Stand vorige maand	Maand mutatie	Stand vorig jaar	Jaar mutatie	Duur uitkering		
	Mei 2024	Apr 2024	in %	Mei 2023	in %	0-6 mnd	6-12 mnd	≥ 1 jr
Nederland	170.798	170.335	0,3%	150.879	13,2%	108.814	35.788	26.196
Provincie								
Utrecht	11.797	11.761	0,3%	10.782	9,4%	7.345	2.565	1.887
Sector								
Midden-Utrecht	7.457	7.444	0,2%	6.853	8,8%	4.727	1.634	1.096
Landbouw, groenvoorziening, visserij	25	29	-13,8%	28	-10,7%	13	*	*
Chemische industrie	104	91	14,3%	67	55,2%	54	27	23
Metaalindustrie, installatie, voertuigen	318	312	1,9%	279	14,0%	204	67	47
Voeding- en genotmiddelenindustrie	97	107	-9,3%	115	-15,7%	60	25	12
Overige industrie	106	96	10,4%	78	35,9%	77	17	12
Bouw	85	91	-6,6%	96	-11,5%	55	16	14
Vervoer en logistiek	210	213	-1,4%	222	-5,4%	126	43	41
Detailhandel	567	564	0,5%	451	25,7%	392	109	66
Groothandel	628	621	1,1%	547	14,8%	375	136	117
Horeca en catering	238	236	0,8%	277	-14,1%	147	59	32
Bank- en verzekeringswezen	213	204	4,4%	254	-16,1%	95	51	67
Uitzendbedrijven	699	719	-2,8%	771	-9,3%	480	125	94
Schoonmaak	90	87	3,4%	99	-9,1%	51	24	15
Overige commerciële dienstverlening	2.231	2.211	0,9%	1.818	22,7%	1.445	495	291
Onderwijs	452	460	-1,7%	370	22,2%	304	101	47
Overheid	157	147	6,8%	116	35,3%	104	27	26
Zorg en welzijn	1.016	1.036	-1,9%	1.031	-1,5%	613	246	157
Cultuur	127	134	-5,2%	135	-5,9%	76	36	15
Overig	84	76	10,5%	83	1,2%	52	18	14
Onbekend	10	10	0,0%	16	-37,5%	*	*	*

* Waarde is kleiner dan 10

Toelichting

Over deze publicatie

- In deze nieuwsflits wordt gebruik gemaakt van cijfers over de werkloosheidsuitkeringen (WW) van UWV. Dit is in lijn met het gezamenlijke landelijke persbericht van CBS en UWV. Het aantal WW-uitkeringen heeft betrekking op ontslagwerkloosheid. De WW-cijfers geven derhalve een goed beeld van de dynamiek op de arbeidsmarkt. In de bijlage treft u de WW-cijfers uitgesplitst naar de gemeenten voor de arbeidsmarktregio.

WW-uitkeringen

- UWV geeft op basis van de Werkloosheidswet (WW) een uitkering aan werknemers die buiten hun schuld hun baan zijn kwijtgeraakt. Het aantal WW-uitkeringen heeft betrekking op ontslagwerkloosheid. Het aantal WW-uitkeringen is exclusief werkloosheid als gevolg van betalingsonmacht bij faillissementen, werktijdverkorting en "onwerkbaar" weer. De belangrijkste redenen om een WW-uitkering te beëindigen zijn werkhervatting en het bereiken van de maximale uitkeringsduur.

WW-percentage

Het WW-percentage is het volume WW uitgedrukt als % van de beroepsbevolking. Deze WW-cijfers hebben betrekking op het aantal WW-uitkeringen, niet op het aantal personen. Het WW-percentage dient niet te worden verward met het werkloosheidspercentage (CBS). De cijfers zijn per 5 januari 2024 aangepast aan de CBS-publicatie van de beroepsbevolking volgens regio-indeling Besluit Werkgebieden 2024.

Colofon

Uitgave

UWV Afdeling arbeidsmarktinformatie en -advies

Inlichtingen

Floor Hovenkamp

Tel. 06-50 15 88 38

E-mail: floor.hovenkamp@uwv.nl

Auteurs

Vera Koning

Floor Hovenkamp

Volg ons



Disclaimer

Alles uit deze uitgave mag worden overgenomen, echter uitsluitend met bronvermelding.

UWV © 2024